

MANUEL D'UTILISATION POUR BANC DE CALIBRATION

Banc de vérification des couples

Référence : 41014-HYT-CTTB-RD

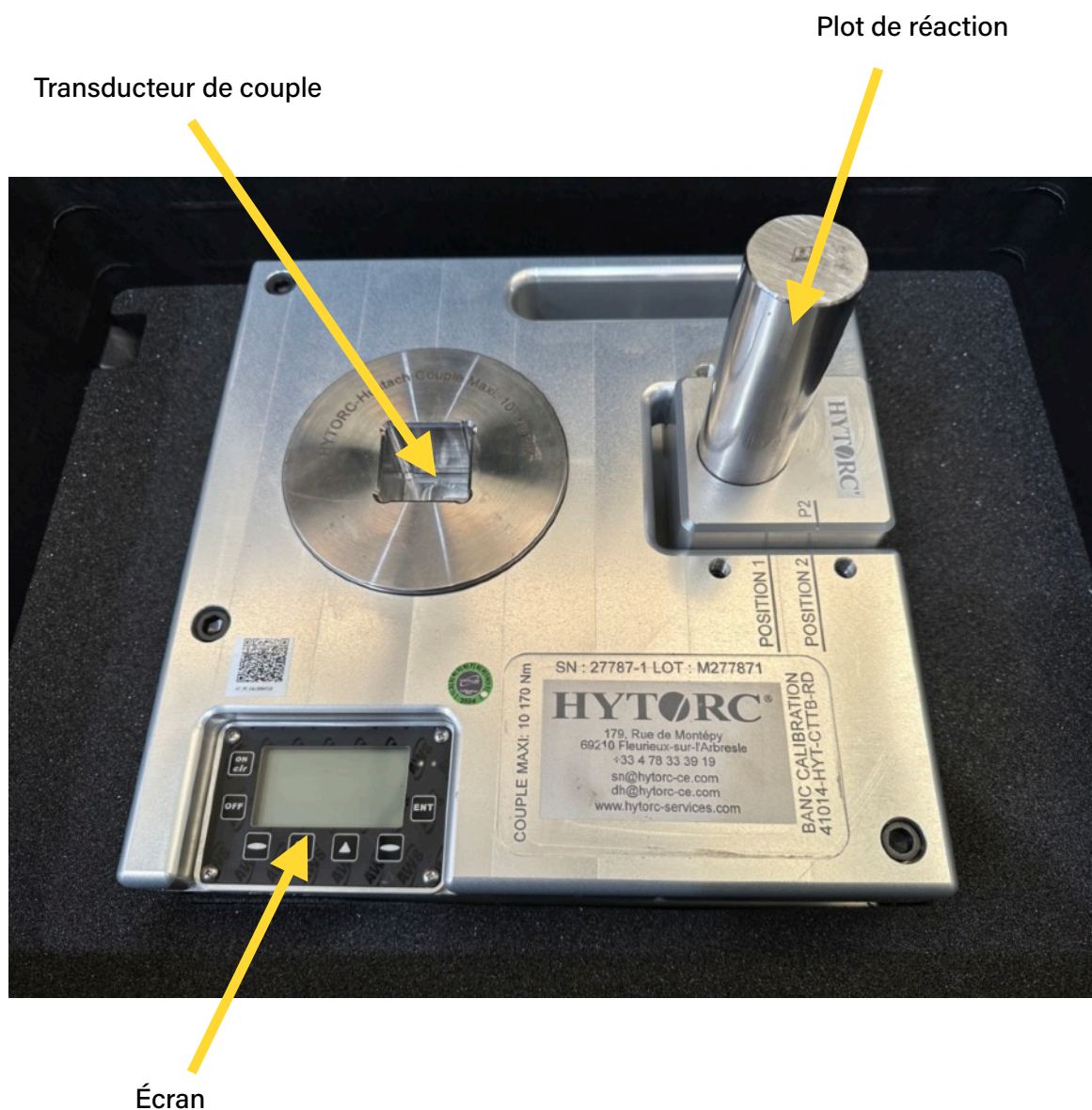
N° de série : 27787-1

Capacité de couple : 10 170Nm

Le banc **41014-HYT-CTTB-RD** est destiné à vérifier les couples de certaines clés hydrauliques et visseuses dynamométriques.

Différents accessoires peuvent être nécessaires pour optimiser son utilisation.

Les conseils d'utilisation listés et démontrés ci-dessous, doivent être respectés avant toute opération de vérification des couples.



Il est impératif de verrouiller le plot de réaction en position 1 ou en position 2.



POSITION 1



POSITION 2

POSITION 1 pour vérifier ces outils de serrage :

- AVANTI 1
- MXTP 1
- MXT 1
- MXT 0.7
- STEALTH 2
- XLCT 2
- Visseuse LIONGUN 0700
- LST-0700
- LST-1200

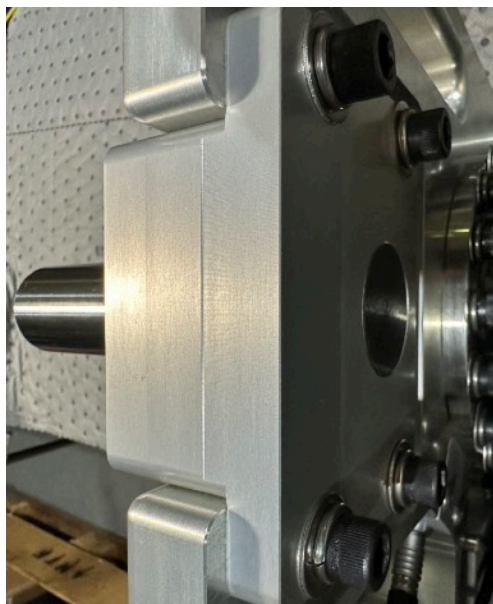
POSITION 2 pour vérifier ces outils de serrage :

- MXT 3
- AVANTI 3
- MXT 5 avec bras de réaction MXT5-SSLV
- STEALTH 4
- XLCT 4

Comment changer la position du plot de réaction ?

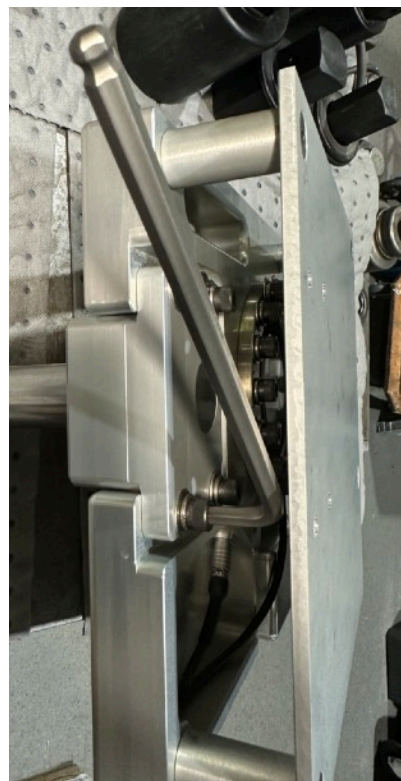


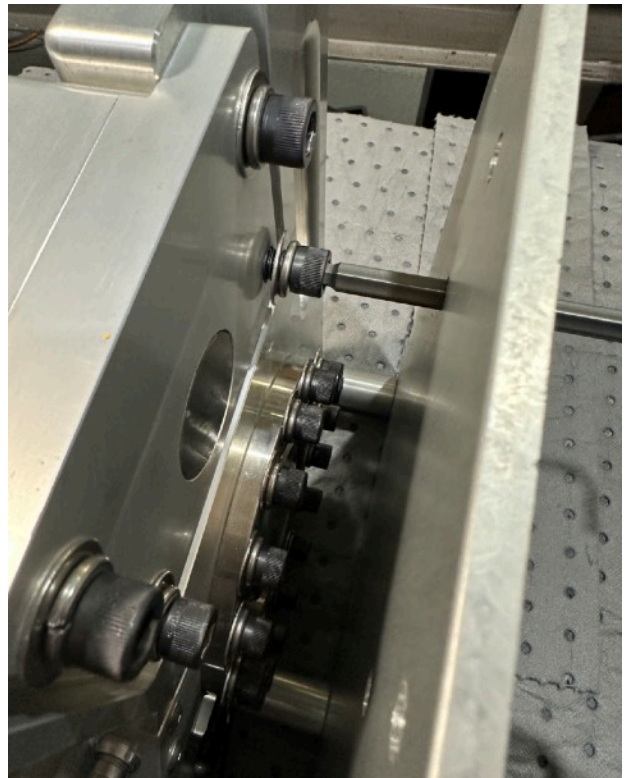
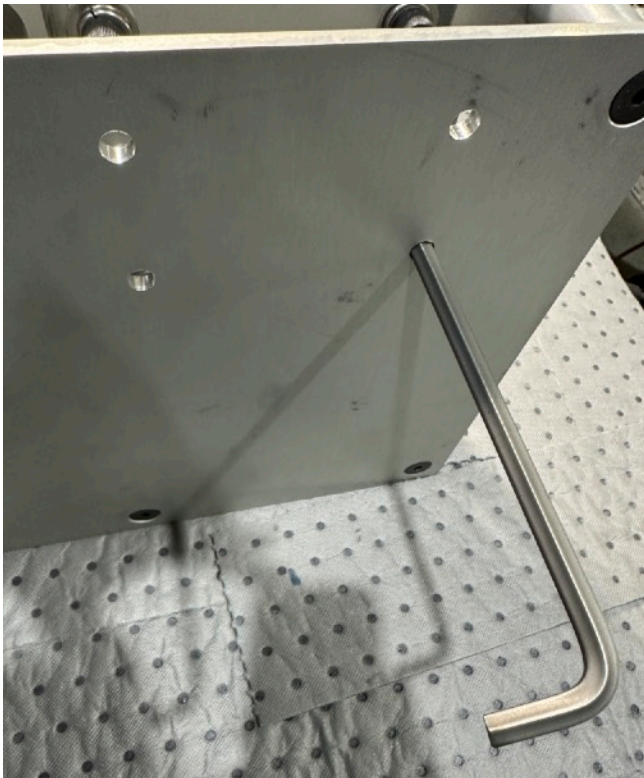
Positionner le banc de calibration à la verticale de manière à ce que le plot de réaction soit face à vous, sur votre gauche.



Ces quatre vis solidarisent le plot de réaction au banc de calibration. Pour pouvoir changer la position, il faut donc les dévisser.

Faire passer la clé 6 Pans mâle entre les deux platines pour desserrer les vis.



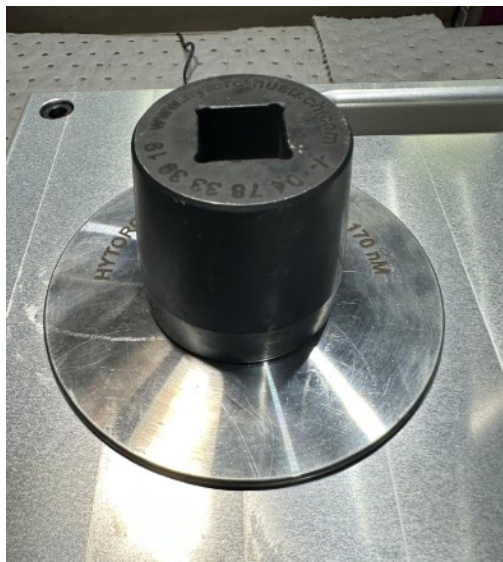


Utilisation des accessoires pour optimiser la vérification des couples

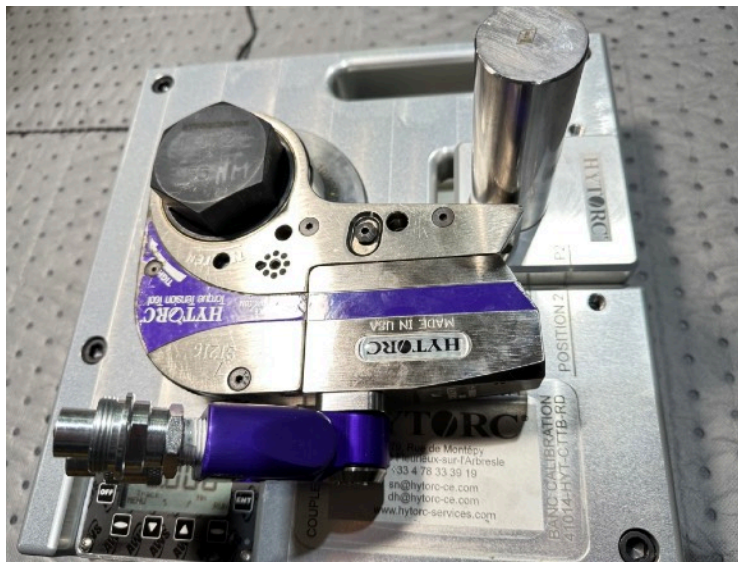


Un certain nombre d'accessoires sont disponibles pour améliorer l'utilisation de votre banc de vérification.

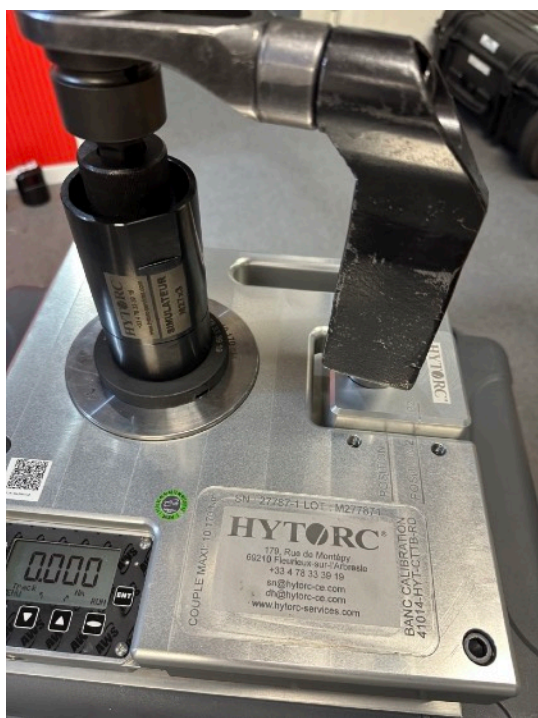
Il est impératif d'utiliser ces accessoires suivant le type de clé que vous vérifiez.



Adaptateur pour clé à carré conducteur



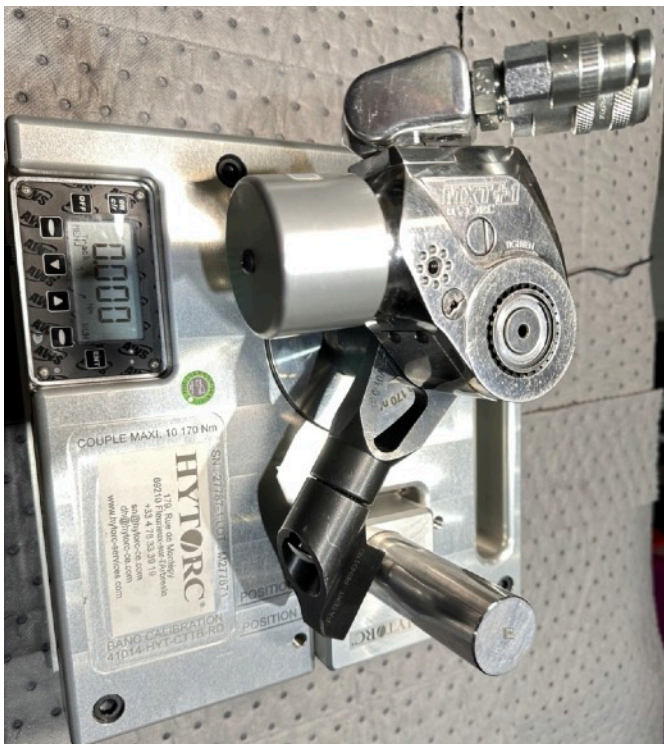
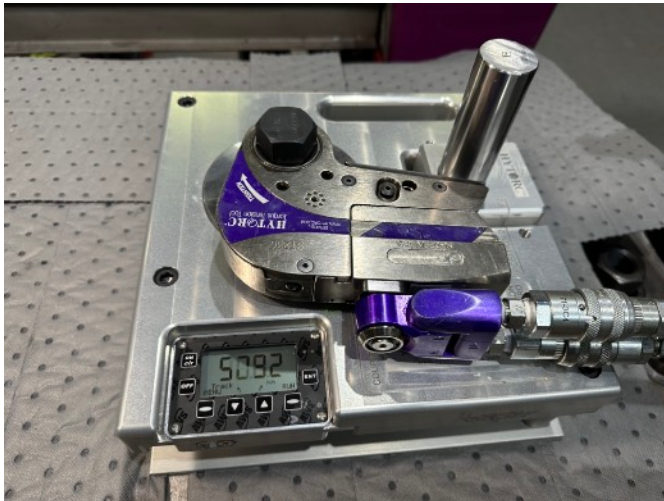
Adaptateur pour clé à cartouche



Simulateur de vissage pour vérification des visseuses dynamométriques avec bras de réaction spécifique.



Exemples des clés avec lesquelles vous pouvez vérifier le couple.



Utilisation de l'électronique pour la vérification

Mise en route du banc et remise à Zéro

Éteindre le banc



Mode de vérification



Lorsque le voyant vert est allumé, cela signifie le banc est sous tension sur secteur.

Le banc est doté d'un boîtier électronique rechargeable. À chaque fois que l'électronique est connecté au secteur par la biao du transformateur, la batterie se recharge. La batterie a une autonomie d'utilisation de 8 heures à 12 heures.

Si toutes fois l'électronique se décharge, un message s'affichera ou un voyant rouge s'allumera.

À ce moment l'électronique n'aura que 15 à 30 minutes pour fonctionner avant de s'éteindre. Il faudra brancher l'électronique au secteur.

Explications des modes

PEAK : affiche à l'écran le couple le plus élevé enregistré lors de la vérification de l'outillage.

1st PEAK : s'applique uniquement aux clés dynamométriques à déclenchement.

TRACK : affiche le couple appliqué en temps réel sur le couple mètre.

Exemple : pour la vérification d'un clé hydraulique, le couple s'affiche lorsque le groupe moto pompe est mis en pression. Lorsque la pression se relâche et revient à 0 l'afficheur revient à 0.

PULSE : mode destiné aux clés à chocs à impulsions.

IMPACT : mode pour les clés à chocs. Pour optimiser les fiabilité du banc dans le temps nous vous conseillons de ne pas vérifier les clés à chocs ou à impulsions sur ce banc.

Les clés à impulsions peuvent être vérifiés dans les plages de couple minime soit entre 100 et 400 Nm.

