

HYTORC CLAMP™

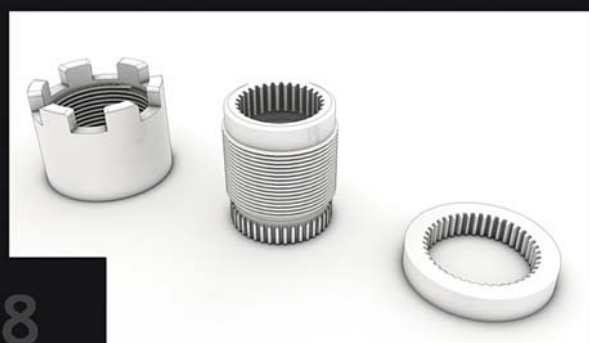
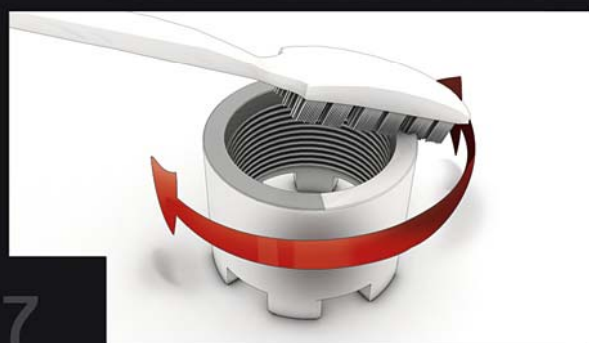
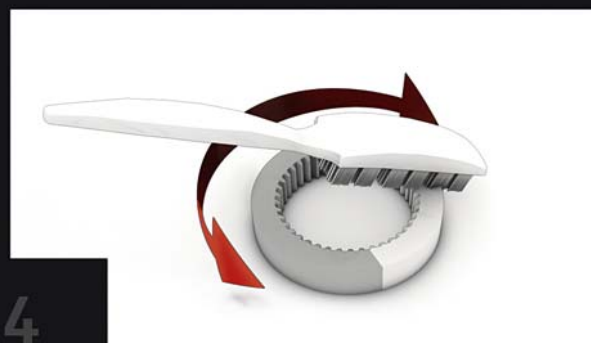
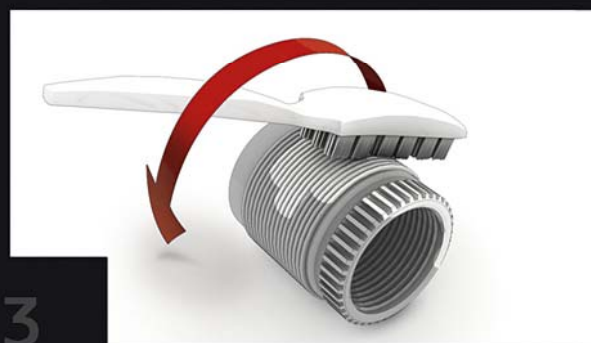
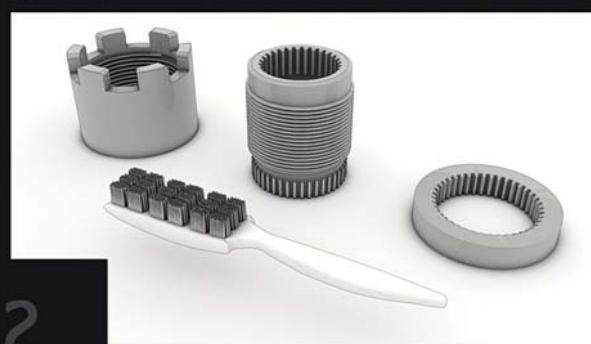
LUBRICATION MANUAL SCHMIERANLEITUNG

Nettoyage de l'écrou CLAMP à l'aide d'une brosse métallique.
Utiliser la brosse uniquement si la lubrification est sèche.
S'assurer qu'il ne reste aucun corps étranger dans les filets
femelles de la frette externe et ceux de la noix interne.



PERFORM DRY CLEAN ONLY IF GREASE
IS 100% DRY, OTHERWISE PERFORM
WET CLEAN

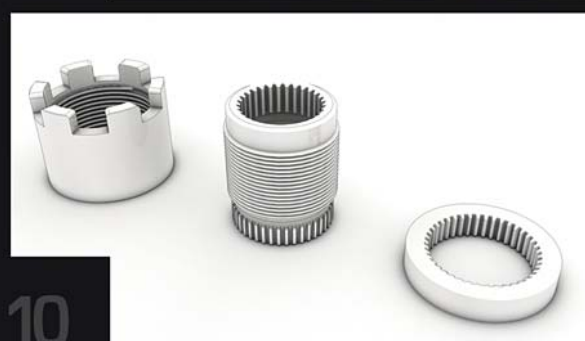
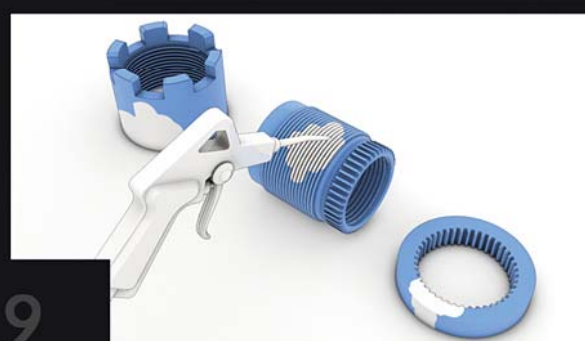
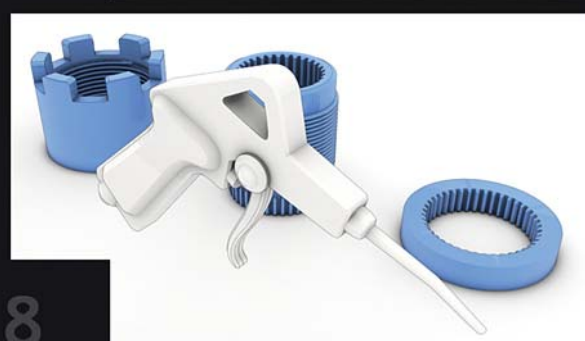
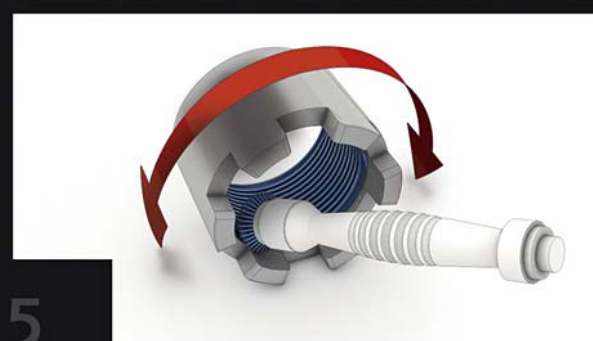
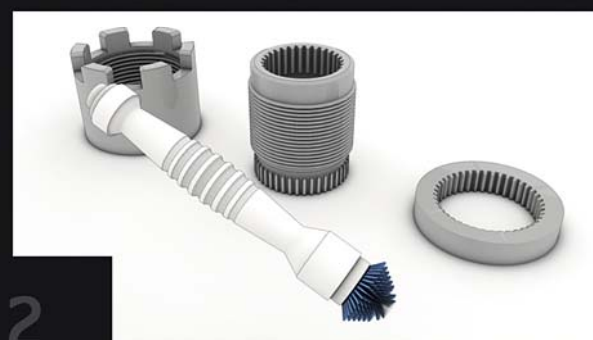
TROCKENREINIGUNG NUR VORNEHMEN
WENN SCHMIERMITTEL ZU 100%
TROCKEN, SONST NASSREINIGUNG.



HYTORC CLAMP™

LUBRICATION MANUAL
SCHMIERANLEITUNG

Nettoyage de l'écrou Clamp à l'aide d'un solvant liquide.
S'assurer qu'il ne reste aucun corps étranger dans les filets
femelles de la frette externe et ceux de la noix interne.

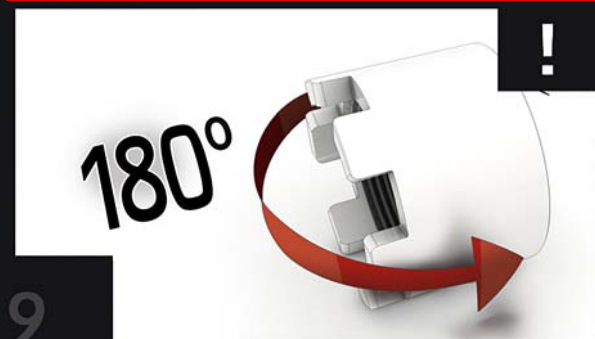


HYTORC CLAMP™

LUBRICATION MANUAL
SCHMIERANLEITUNG

LUBRIFICATION DE L'ECROU CLAMP.

A l'aide d'un pinceau , appliquer le lubrifiant préconisé par le Sté HYTORC, sur les différentes parties dessinées ci-dessous.



DESIGN BY BYTESPHERE.NET